

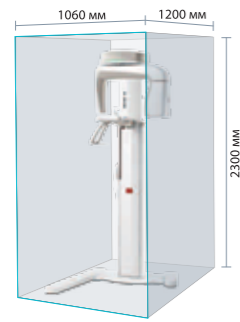
Модельный ряд PaX-i

	Панорамный аппарат	Цефалостат
PaX-i	О	—
PaX-i SC	О	О

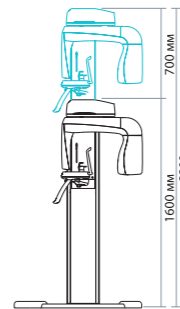
Размеры

PaX-i _ только панорама

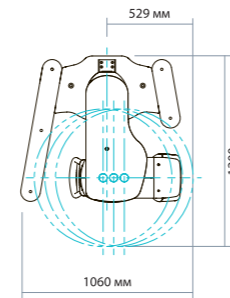
Общий вид



Вид спереди

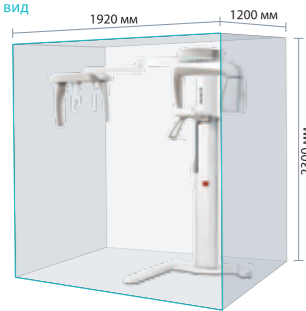


Вид сверху

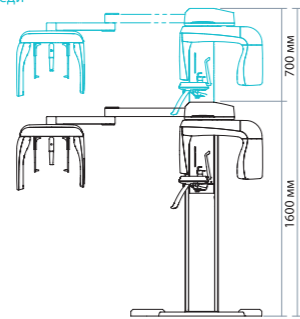


PaX-i SC _ Панорамный аппарат с цефалостатом

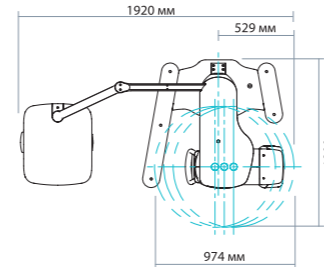
Общий вид



Вид спереди



Вид сверху



Спецификации

Функции	Панорама + Цефалостат	Тип датчика	CMOS
Фокальное пятно	0.5 мм	Генератор	Напряжение: 50~90 кВ / Ток: 4~10 мА
Шкала серого	14 бит	Вес	PaX-i: (без опоры) 90 кг PaX-i SC: (без опоры) 120 кг Опора: 50 кг
Время сканирования	Панорама: обычное 13.5 сек / быстрое 10.1 сек Цефалостат: 12.9 сек		
Позиционирование	Стоя / Сидя в инвалидной коляске		

* Спецификации могут быть изменены без уведомления.



PaX-i

Цифровой панорамный аппарат
Цифровой панорамный аппарат с цефалостатом

Создавайте историю Вашего успеха вместе с цифровой системой PaX-i

PaX-i - простое и доступное решение для традиционной рентгенодиагностики в стоматологии, разработанное компанией VATECH с применением инновационных технологических ноу-хау и с заботой о здоровье человечества.



PaX-i

Инновации

"И" означает новшество или нововведение, которое серьезно повышает эффективность диагностики и расширяет доступность медицинской помощи для большего числа людей, что и является основной задачей VATECH

Технологии

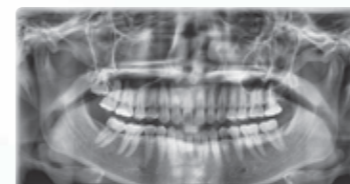
- Непревзойденное качество изображений
- Самая надежная и безопасная система визуализации
- Большое число программ съемки для любых целей диагностики
- Оптимальный набор комплектаций для Ваших потребностей
- Простой и компактный дизайн

Экология

- PaX-i - полностью цифровая рентгено-диагностическая система визуализации от VATECH, предназначенная специально для повышения безопасности и защиты окружающей среды от пагубного влияния ионизирующего излучения на человека

Оптимальное качество визуализации для дентальной диагностики

PaX-i производит наиболее точное и высококачественное панорамное изображение благодаря техническим разработкам и огромному опыту производства и применения рентгеновских аппаратов компанией VATECH.



- Множество режимов съемки для удовлетворения всех диагностических требований
- Возможность указать форму зубной дуги и плотность костных тканей для лучшей адаптации дозы
- Режим быстрого сканирования, программы сегментирования и детский режим предназначены для снижения лучевой нагрузки и одновременной экономии времени

Интуитивный пользовательский интерфейс и различные режимы съемки

Программа	Назначение
Стандартная	Стандартная панорама, панорама правой, левой половины, фронтальный отдел
Прикусная	
Ортогональная	
ВНЧС	Латеральная/ задне-передняя проекции
Синус	



Решения специально для ортодонтот

- Отдельные панорамный и цефалометрический датчики, исключающие риск падения датчика на пол при смене режимов съемки



Стандартный набор диагностических программ для ортодонтот:

- Боковая проекция черепа,
- Задне-передняя проекция черепа
- Подбородочно-теменная проекция черепа

PaX-i осуществит Ваши мечты о цифровой визуализации

- Программное обеспечение EzDent ведет электронную картотеку с информацией о пациентах вместе с их изображениями
- Хранимые изображения доступны для просмотра и цифровой обработки фильтрами с любого компьютера в локальной сети
- Делает Вашу консультацию пациента более эффективной и наглядной с возможностью организации многооконного интерфейса для отображения информации, например, до и после лечения

